

#Dare to Create

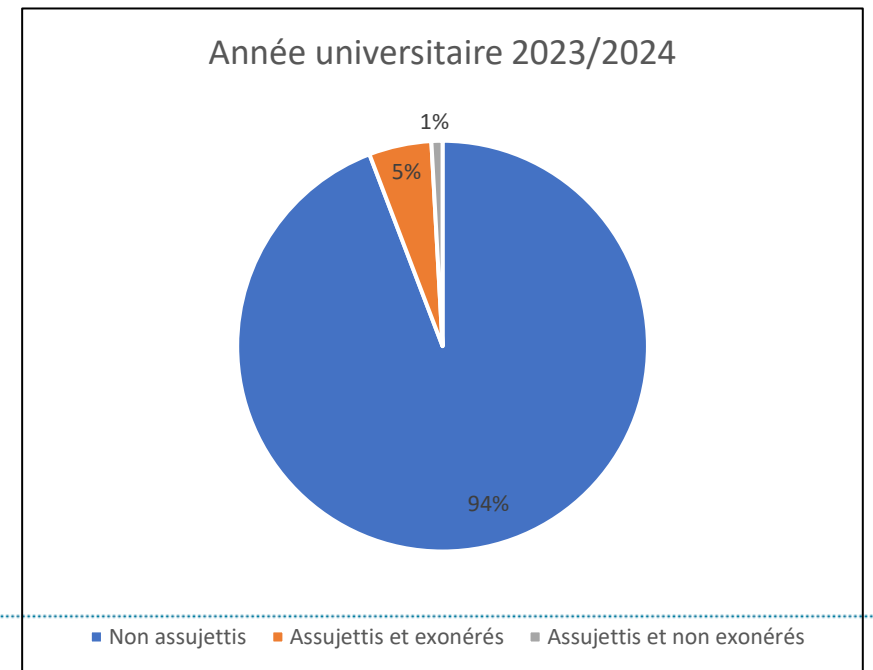
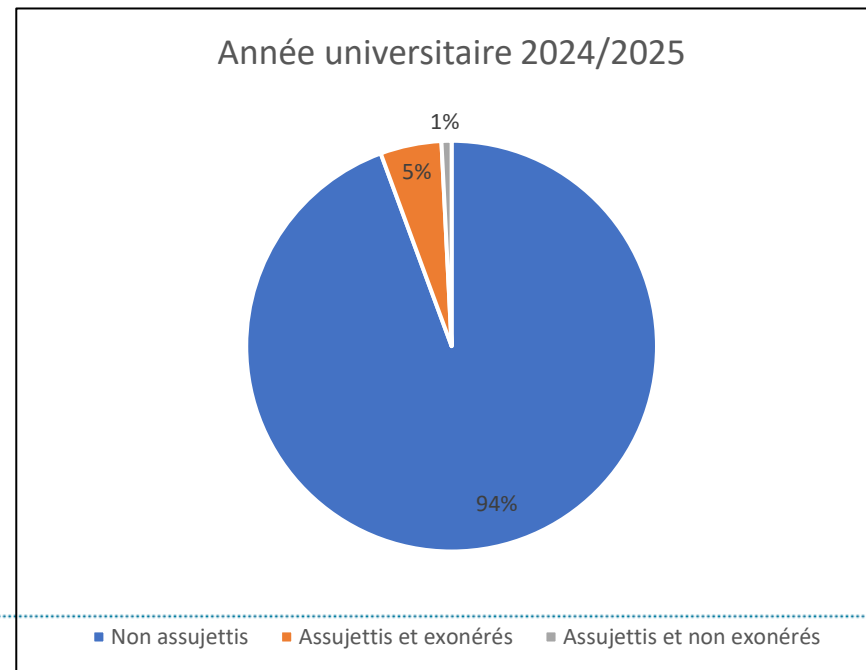
Exonérations des droits
différenciées

Années universitaires
2023/2024 & 2024/2025



Etudiants assujettis, non assujettis et exonérés

	Année universitaire 2024/2025	Année universitaire 2023/2024
Total	34220	34663
Non assujettis Membres de l'UE, EEE, Suisse, Monaco, Andorre	29177	29279
Non assujettis au titre de l'art. 3 (2° et suivants) de l'arrêté du 19 avril 2019 relatif aux droits d'inscription	3123	3375
Assujettis et exonérés au titre de l'article R719-49-1 du Code de l'éducation	36	57
Assujettis et exonérés au titre de l'article R719-50-1 du Code de l'éducation	483	545
Assujettis et exonérés au titre de l'article R719-50 du Code de l'éducation et délibération UniCA	1130	1105
Assujettis non exonérés	271	302



Respect du cadre réglementaire

L'établissement peut accorder des exonérations (totales ou partielles) de droits d'inscription dans la limite de 10 % du total de ses étudiants, quelle que soit leur nationalité, inscrits la même année, hors boursiers.

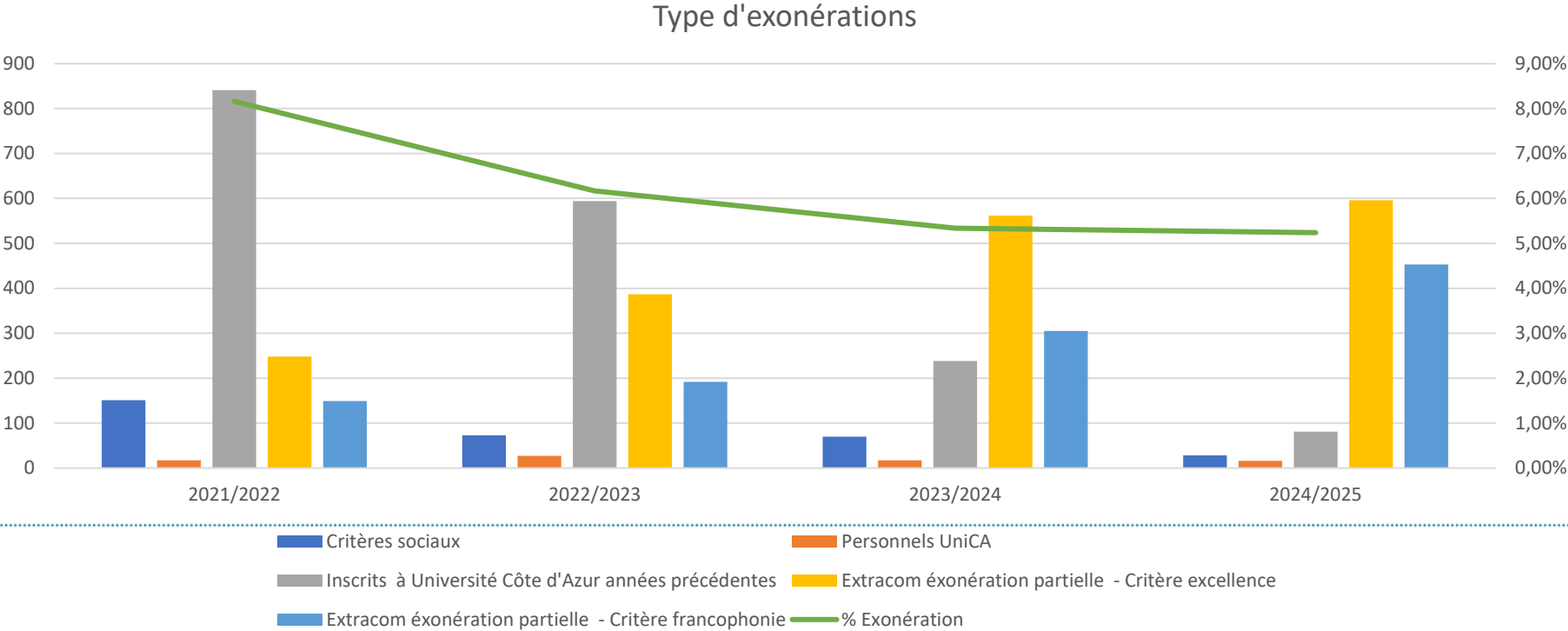
Pour apprécier le respect de ce pourcentage, les étudiants exonérés par les ambassades et les étudiants exonérés hors plafond sont à inclure dans le dénominateur (total étudiants) et non dans le numérateur (exonérations des universités sous plafond). Les boursiers de l'Etat (BCS et BGF) doivent être retirés des deux (numérateur et dénominateur).

Les étudiants accueillis dans le cadre d'une convention d'échange entre établissements ou d'un programme communautaire ou international d'accueil d'étudiants en mobilité sont exonérés totalement ou partiellement de droits d'inscription lorsque ces conventions et programmes le prévoient, et ce, sans être soumis à ce plafond d'exonérations.

Ne sont également pas comptabilisés dans ce plafond de 10% les étudiants qui suivent un enseignement à distance depuis un Etat situé hors de l'UE et hors de l'EEE, ceux suivant un enseignement dispensé dans un établissement étranger en application d'une convention conclue avec un établissement français et les étudiants empêchés et suivant un enseignement à distance.

Respect du cadre règlementaire

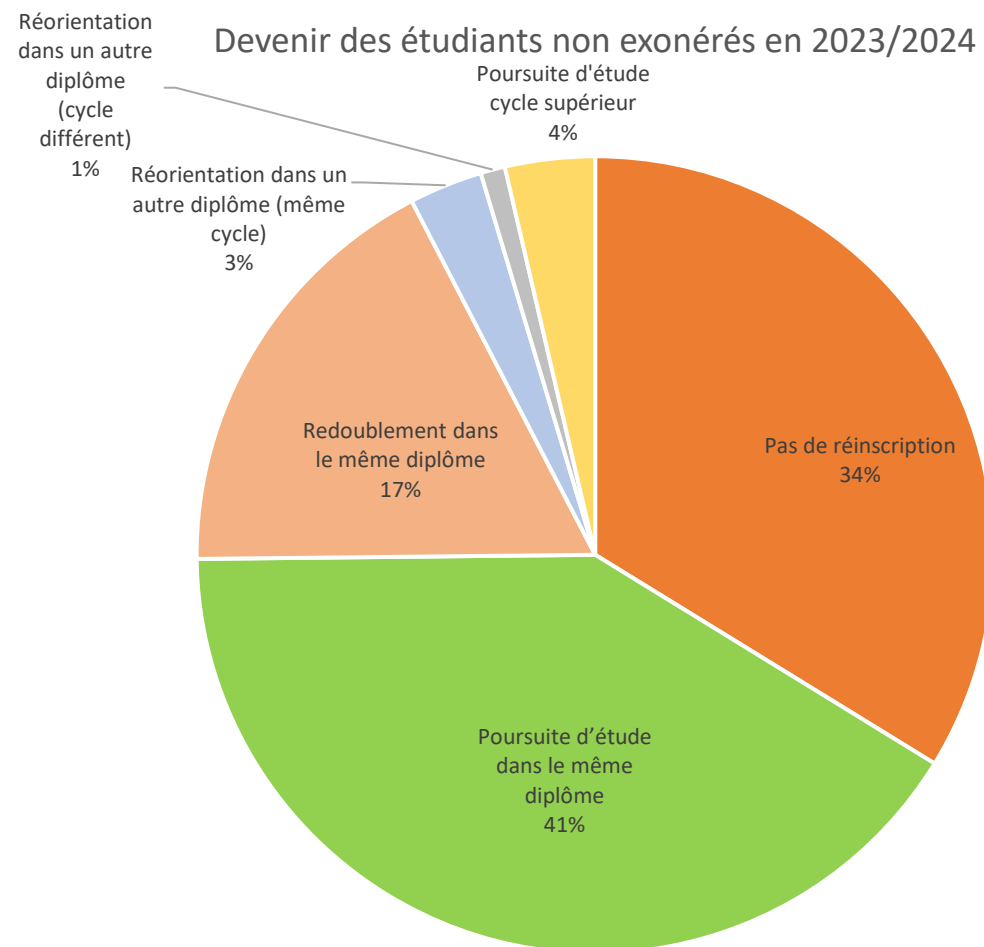
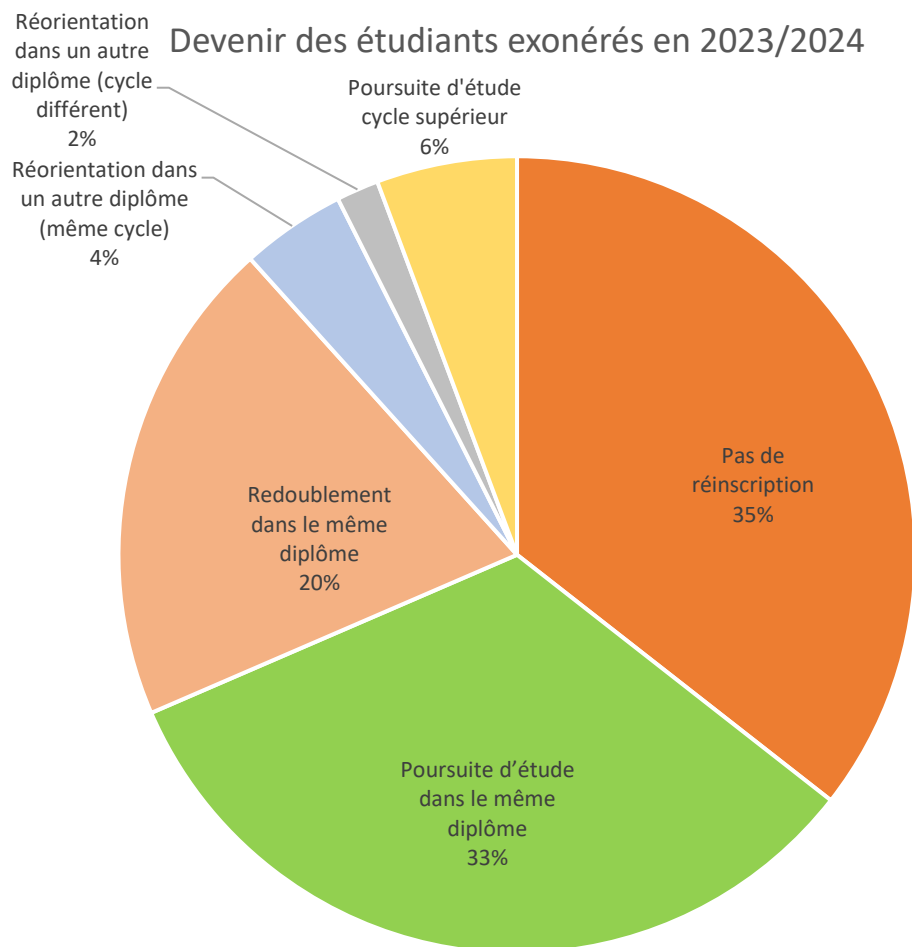
Année universitaire	Type d'exonérations					
	Critères sociaux	Personnels UniCA	Inscrits à Université Côte d'Azur années précédentes	Extracom exonération partielle - Critère excellence	Extracom exonération partielle - Critère francophonie	% Exonération
2021/2022	151	17	841	248	149	8,16%
2022/2023	73	27	594	387	192	6,17%
2023/2024	70	17	238	562	305	5,34%
2024/2025	28	16	81	596	453	5,24%



Devenir des étudiants à Université Côte d'Azur

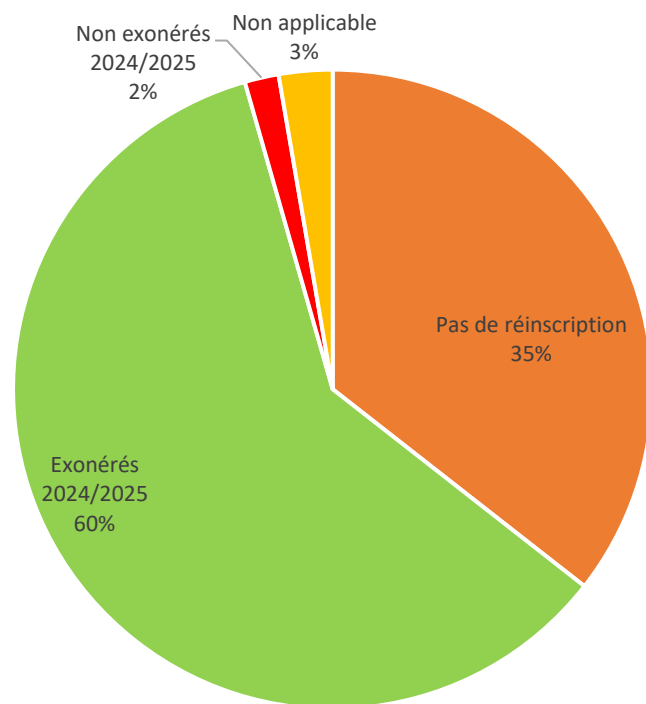
2023 /2024	Exonérés Inscrits à Université Côte d'Azur années précédentes 238 étudiants			Extracom exonération partielle - Critère excellence 562 étudiants			Extracom exonération partielle - Critère francophonie 305 étudiants			Non exonérés 302 étudiants		
2024/2025	Pas de réinscription 108 (45%)			Pas de réinscription 172 (31%)			Pas de réinscription 113 (37%)			Pas de réinscription 102 (34%)		
	Poursuite d'étude dans le même diplôme			Poursuite d'étude dans le même diplôme			Poursuite d'étude dans le même diplôme			Poursuite d'étude dans le même diplôme		
	Avec exonération 54 (23%)	Sans exonération 1 (0%)		Avec exonération 203 (36%)	Sans exonération 7 (1%)		Avec exonération 98 (32%)	Sans exonération 1 (0%)		Avec exonération 58 (19%)	Sans exonération 66 (22%)	
	Redoublement dans le même diplôme			Redoublement dans le même diplôme			Redoublement dans le même diplôme			Redoublement dans le même diplôme		
	Avec exonération 46 (19%)	Sans exonération 0 (0%)		Avec exonération 113 (20%)	Sans exonération 4 (1%)		Avec exonération 56 (18%)	Sans exonération 0 (0%)		Avec exonération 28 (9%)	Sans exonération 25 (8%)	
	Réorientation autre diplôme même cycle			Réorientation autre diplôme même cycle			Réorientation autre diplôme même cycle			Réorientation autre diplôme même cycle		
	Avec exonération 7 (3%)	Sans exonération 2 (1%)		Avec exonération 21 (4%)	Sans exonération 0 (0%)		Avec exonération 15 (5%)	Sans exonération 2 (1%)		Avec exonération 8 (3%)	Sans exonération 1 (0%)	
	Réorientation autre diplôme cycle différent			Réorientation autre diplôme cycle différent			Réorientation autre diplôme cycle différent			Réorientation autre diplôme cycle différent		
	Avec exo. 3 (1%)	Sans exo. 0 (0%)	Non appl. 5 (2%)	Avec exo. 1 (0%)	Sans exo. 1 (0%)	Non appl. 3 (1%)	Avec exo. 0 (0%)	Sans exo. 0 (0%)	Non appl. 6 (2%)	Avec exo. 1 (0%)	Sans exo. 0 (0%)	Non appl. 2 (1%)
	Poursuite d'étude cycle supérieur			Poursuite d'étude cycle supérieur			Poursuite d'étude cycle supérieur			Poursuite d'étude cycle supérieur		
	Avec exo. 9 (4%)	Sans exo. 1 (0%)	Non appl. 2 (1%)	Avec exo. 28 (5%)	Sans exo. 0 (0%)	Non appl. 9 (2%)	Avec exo. 9 (3%)	Sans exo. 0 (0%)	Non appl. 5 (2%)	Avec exo. 4 (1%)	Sans exo. 1 (0%)	Non appl. 6 (2%)

Devenir des étudiants à Université Côte d'Azur

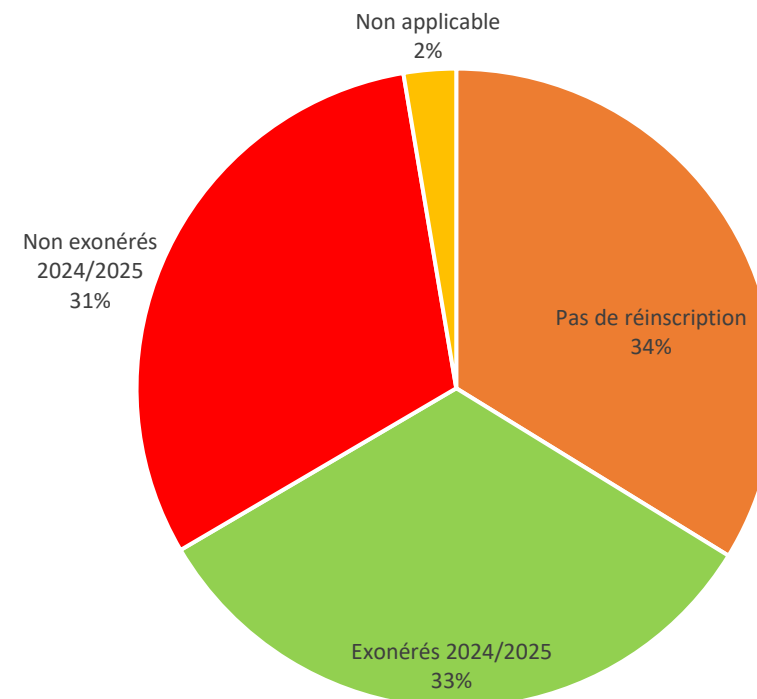


Devenir des étudiants à Université Côte d'Azur

Devenir des étudiants exonérés en
2023/2024



Devenir des étudiants non exonérés en
2023/2024





UNIVERSITÉ CÔTE D'AZUR

PARTAGEZ VOTRE EXPÉRIENCE SUR NOS RÉSEAUX



univ-cotedazur.fr